

Manuale d'uso 65137

Lettera informativa

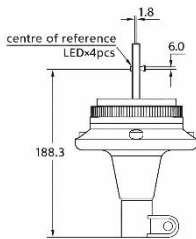
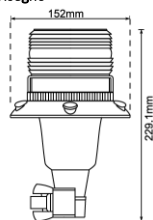
Il presente manuale utente costituisce parte integrante del lampeggiante e deve essere facilmente reperibile dal personale addetto all'installazione e all'uso dello stesso. L'installatore e l'utente hanno l'obbligo di conoscere il contenuto del presente manuale.

Le descrizioni e le illustrazioni contenute nella presente pubblicazione si intendono non impegnative.

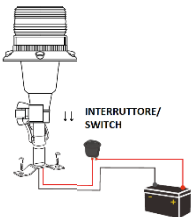
Dati tecnici

Art. 65137			
Volt	12-24V DC	Corpo	ABS
Watt	24W	Lente	PC
Protezione IP	IP66	Base	Flex
LED	4 LED	EMC EMI CISPR25	Classe 5
Assorbimento corrente	1,9A a 12V 1,0A a 24V	Temperatura di lavoro	-20°C a +50°C
Funzioni	Flash singolo sincronizzato e alternato, Flash doppio sincronizzato e alternato, Rotazione sincronizzata		

Disegno



Montaggio e collegamento

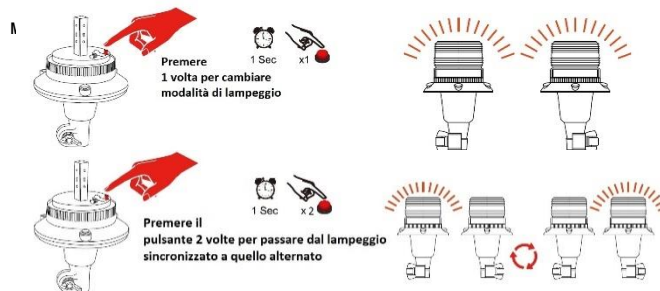


Selezione:



Funzioni:
1. SELEZIONE MODALITA' LAMPEGGIO
2. SINCRONIZZAZIONE E ALTERNANZA

L'alimentazione deve essere protetta con fusibile



ABBINAMENTO

Scegliere un girofaro come principale.

Accendere solo il girofaro principale e tenere premuto il pulsante per 5 secondi, finché inizia a lampeggiare lentamente.

Accendere poi l'altro girofaro: l'abbinamento avverrà automaticamente.



Smaltimento

Il simbolo del cestino barrato, in accordo alla Direttiva 2012/19/EU, riportato sull'apparecchio indica che il prodotto, alla fine della propria vita utile, dovendo essere trattato separatamente dai rifiuti domestici, deve essere conferito in un centro di raccolta differenziata per apparecchiature elettriche ed elettroniche. Per informazioni sui punti di raccolta delle apparecchiature da rottamare, separatamente, contattare il proprio Comune di residenza o i servizi di smaltimento locali. I materiali plastici sono riciclabili.

Dispositivo OMOLOGATO in accordo ai requisiti dei Regolamenti:

ECE-R65 Lampeggianti- circolazione stradale
ECE-R10 Compatibilità elettromagnetica

Dichiarazione di Conformità

Con la presente siamo a dichiarare, sotto la nostra esclusiva responsabilità, che l'articolo

Art. Descrizione
65137 GIROFARI TWIN 12-24V FLEX 24W

è conforme alle disposizioni delle pertinenti Direttive Europee:

2014/30/EU Direttiva sulla compatibilità elettromagnetica
2011/65/EU Direttiva sulla restrizione dell'uso di determinate sostanze pericolose nelle apparecchiature elettriche ed elettroniche.

Riferimenti alle pertinenti norme armonizzate utilizzate o alle specifiche in relazione alle quali è dichiarata la conformità

EN IEC 55015: 2019+A11:2020 Radiodisturbo app. elettriche di illuminazione
EN 61547: 2009 Apparecchiature per illuminazione



A.M.A. S.P.A.
Prodotto Puccini n. 28
BORGAN MARTINO IN RIO (RE)
Cod. e Part. IVA 00639260355

NOTE
User manual subject to alteration without notice

User manual 65137

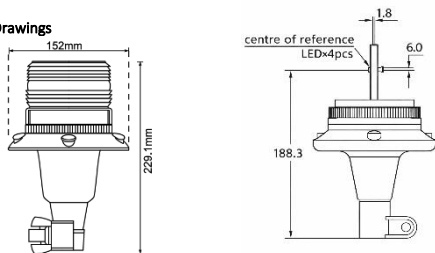
Information

This user manual is an integral part of the beacons and must be easily available by the staff responsible for installing and using it. The installer and the user are required to know the contents of this manual. The descriptions and illustrations contained in this publication are not binding.

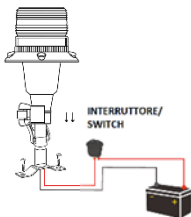
Technical data

Pn. 65137			
Volt	12-24V DC	Body	ABS
Watt	24W	Lens	PC
IP protection	IP66	Base type	Flexible Din Base
LED	4 LEDs	EMC EMI CISPR25	Class 5
Current draw	1,9AA to 12V 1,0A to 24V	Working temperature	-20°C to +50°C
Functions	Single Flash: Synchronous/Alternating; Dual Flash: Synchronous/Alternating; Rotating: Synchronous		

Drawings



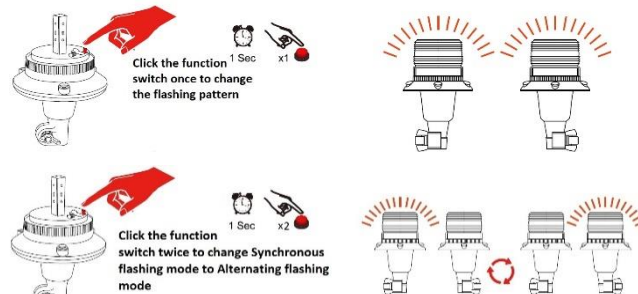
Mounting and electrical connection:



Operation:



The power supply must be protected by a fuse



Code matching process

Choose one beacon as the main unit.

Turn on only the main beacon and hold the button for 5 seconds, until it starts flashing slowly.

Then turn on the other beacon: pairing will be completed automatically.



Disposal

The crossed-out wheeled bin symbol, in accordance with Directive 2012/19 /EU, shown on the appliance indicates that the product, at the end of its useful life, having to be treated separately from household waste, must be sent to a separate collection center for electrical and electronic equipment. For information on the collection points of the equipment to be scrapped, contact your local municipality or local disposal services. The plastic materials can be recycled separately.



Type-approved device in accordance with the requirements of the following regulations:

ECE R65 – Warning beacons for road traffic

ECE R10 – Electromagnetic compatibility

Dichiarazione di Conformità

We hereby declare, under our responsibility, that the article:



Pn Description
65137 SYNCHRONIZED BEACONS 12-24 V

comply with the provisions of the relevant European Directives:

2014/30 / EU Electromagnetic Compatibility Directive

2011/65 / EU Directive on the restriction of the use of certain dangerous substances in electrical and electronic equipment. References to the relevant harmonized standards used or the specifications in relation to which conformity is declared:

EN IEC 55015: 2019+A11:2020 Radio disturbance characteristics of electrical lighting

EN 61547: 2009 Equipment for general lighting purposes

